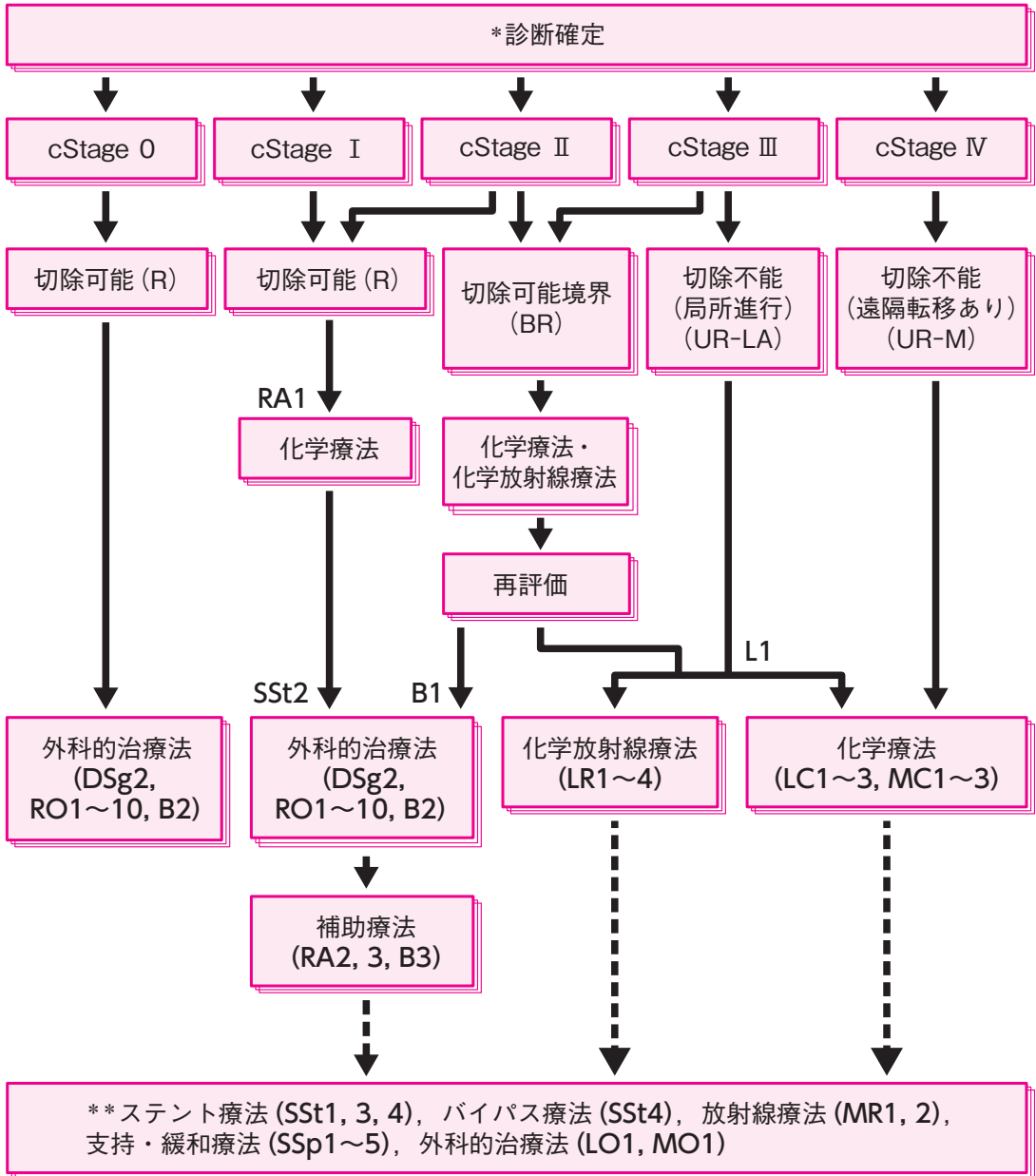


●膵癌治療のアルゴリズム



cStage分類, 切除可能性分類は日本膵臓学会『膵癌取扱い規約』(第7版)による。  
 \*膵癌患者においては診断初期から痛み・消化吸収障害・糖尿病・不安などに対する支持・緩和療法が必要となる。  
 詳細については各病態の診療ガイドラインおよび日本緩和医療学会のHP (<https://www.jspm.ne.jp/guidelines/>)を参照されたい。  
 \*\*ステント療法, バイパス療法, 放射線療法, 支持・緩和療法, 外科的治療法は患者の病状により適応とする(適応は本文に詳述)。